



Rijksinstituut voor Volksgezondheid  
en Milieu  
Ministerie van Volksgezondheid,  
Welzijn en Sport

### **Epidemiologische situatie COVID-19 in GGD Hollands-Midden**

Rijksinstituut voor Volksgezondheid en Milieu - RIVM  
9 oktober 2020, 10:00

#### **Samenvatting**

Tot en met 9 oktober 10:00 uur zijn er in GGD Hollands-Midden in totaal 7626 COVID-19 patiënten gemeld aan het RIVM. Tot nu toe zijn 430 van de gemelde patiënten opgenomen in het ziekenhuis en 217 mensen overleden. Een overzicht van de COVID-19 situatie op landelijk niveau is hier te vinden.

#### **Uitleg over surveillance van COVID-19 in Nederland**

Door middel van surveillance houdt het RIVM zicht op de verspreiding van COVID-19 in Nederland. Via een samenwerking tussen artsen, laboratoria en de GGD'en wordt informatie verzameld over personen (patiënten) met een positieve SARS-CoV-2 testuitslag. Sinds het begin van de COVID-19 epidemie in Nederland is het testbeleid geleidelijk veranderd. Het huidige testbeleid is hier te vinden. Sinds 1 juni kan iedereen met klachten zich laten testen. Toch is het aannemelijk dat niet alle COVID-19 patiënten getest worden. De werkelijke aantallen in Nederland zijn daarom waarschijnlijk hoger dan de aantallen die hier genoemd worden. Aan het RIVM wordt niet gemeld wie hersteld is van COVID-19.

Er worden ook mensen die om andere redenen dan COVID-19 in het ziekenhuis worden opgenomen getest op SARS-CoV-2. Dit wordt gedaan om verspreiding van dit virus binnen het ziekenhuis tegen te gaan. Vanaf 1 mei wordt bij melding van een in het ziekenhuis opgenomen positief geteste patiënt, nagevraagd of de ziekenhuisopname vanwege COVID-19 was. Daarom geven we sinds 1 mei in de rapportages van de ziekenhuisopnames alleen opnames weer waarbij niet is aangegeven dat de opname om een andere reden was. Dit doen we zodat het aantal in het ziekenhuis opgenomen COVID-19 patiënten een zo goed mogelijke indicator blijft van de epidemie. Dit geeft namelijk weer hoeveel mensen ernstig ziek zijn door COVID-19. Patiënten die om een andere reden ziekenhuiszorg nodig hebben en ook COVID-19 blijken te hebben, worden uiteraard wel meegenomen in het totaal aantal meldingen.

Een databestand met de cumulatieve aantallen per gemeente per dag van gemelde COVID-19 patiënten, in het ziekenhuis opgenomen COVID-19 patiënten en overleden COVID-19 patiënten is hier te vinden. Een databestand met karakteristieken van elke positief geteste COVID-19 patiënt in Nederland is hier te vinden.

**Dit document is vertrouwelijk en verdere verspreiding valt onder de verantwoordelijkheid van de GGD. Door eventuele kleine aantallen kunnen personen mogelijk herleidbaar zijn.**

## Inhoudsopgave

	Pagina
1 Samenvatting COVID-19 meldingen van de GGD Hollands-Midden vanaf 27 februari 2020	3
2 COVID-19 meldingen aan de GGD Hollands-Midden vanaf 6 juli 2020	4
3 Top vijf gemeenten in de afgelopen week	6
4 Leeftijdsverdeling en man-vrouwverdeling van bij GGD Hollands-Midden gemelde COVID-19 patiënten in de afgelopen week	7
5 Reishistorie van bij GGD Hollands-Midden gemelde COVID-19 patiënten vanaf 6 juli 2020 en in de afgelopen week	8
6 Beroep van bij GGD Hollands-Midden gemelde COVID-19 patiënten vanaf 6 juli 2020 en in de afgelopen week	9
7 Setting van mogelijke besmetting van bij GGD Hollands-Midden gemelde COVID-19 patiënten vanaf 6 juli 2020 en in de afgelopen week	10
8 Surveillance van COVID-19 in verpleeghuizen en woonzorgcentra vanaf 6 juli 2020	12
9 Bron- en contactonderzoek van COVID-19 meldingen aan de GGD Hollands-Midden	14
9.1 Resultaten uit bron- en contactonderzoek . . . . .	14
10 SARS-CoV-2 testen afgenomen door de GGD Hollands-Midden vanaf 1 juni	20
11 Vergelijking met landelijke situatie	34

Klik op de titel om naar de betreffende paragraaf in het document te gaan.

## 1 Samenvatting COVID-19 meldingen van de GGD Hollands-Midden vanaf 27 februari 2020

Tabel 1: Aantal door de GGD gemelde COVID-19 patiënten, aantal in het ziekenhuis opgenomen COVID-19 patiënten gemeld door GGD en aantal overleden COVID-19 patiënten gemeld door GGD<sup>1</sup>

Gezondheidsstatus	Totaal	%	Meldingen afgelopen week <sup>2</sup>	Gecorrigeerd <sup>3</sup>	Verskil met vorige week <sup>4</sup>
Totaal gemeld	7626		1762	-8	1754
Ziekenhuisopname	430	5.6	30	0	30
Overleden <sup>5</sup>	217	2.8	3	0	3

<sup>1</sup> Sinds 1 juni kan iedereen met klachten zich laten testen. Toch is het aannemelijk dat niet alle COVID-19 patiënten getest worden. De werkelijke aantallen in Nederland zijn daarom waarschijnlijk hoger dan de aantallen die hier genoemd worden. Het werkelijke aantal COVID-19 patiënten opgenomen in het ziekenhuis of overleden is hoger dan het aantal opgenomen of overleden patiënten gemeld in de surveillance, omdat de surveillance gebaseerd is op de informatie op het moment van melding. Aan het RIVM wordt niet gemeld wie hersteld is.

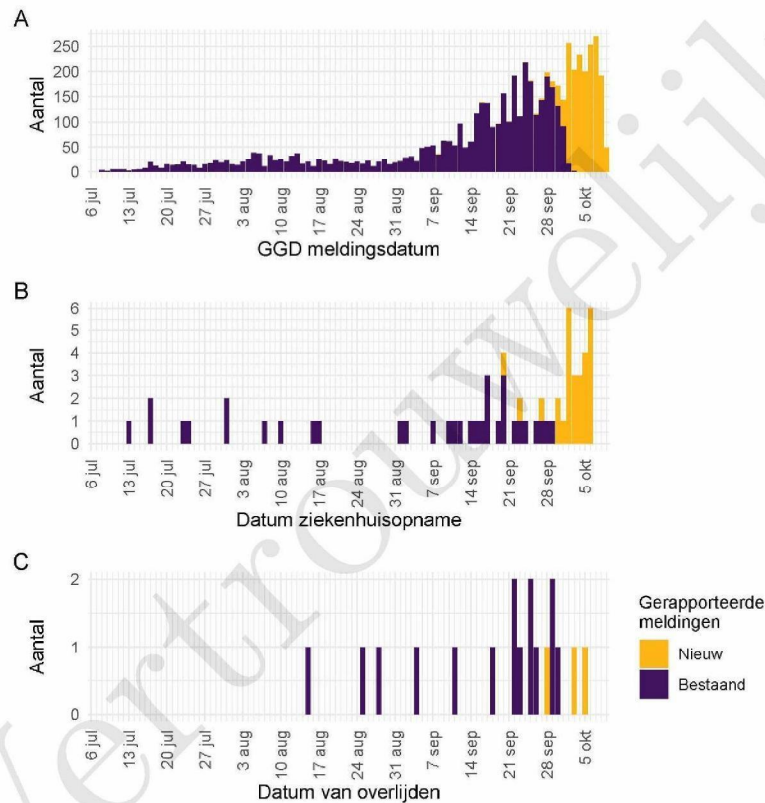
<sup>2</sup> Meldingen die tussen 2 oktober 10:00 en 9 oktober 10:00 aan het RIVM zijn gemeld. Dit betreft het aantal meldingen, opnames en overlijdens die in de afgelopen week nieuw aan het RIVM zijn gerapporteerd. Datum van melding aan de GGD, ziekenhuisopname of overlijden kan echter in een andere week vallen. Bij overige tabellen en figuren in dit rapport wordt de datum van melding, ziekenhuisopname of overlijden gebruikt. Deze cijfers zijn dus niet hetzelfde.

<sup>3</sup> Meldingen die gewist of herzien zijn tussen 2 oktober 10:00 en 9 oktober 10:00. Behalve dat er nieuwe meldingen worden ontvangen, worden eerdere meldingen soms aangepast; de aantallen meldingen per dag kunnen daardoor variëren.

<sup>4</sup> Het verschil tussen de cumulatieve meldingen t/m 9 oktober 10:00 ten opzichte van 2 oktober 10:00.

<sup>5</sup> Voor 4 sterfgevallen is aangegeven dat COVID-19 niet de directe oorzaak van overlijden is.

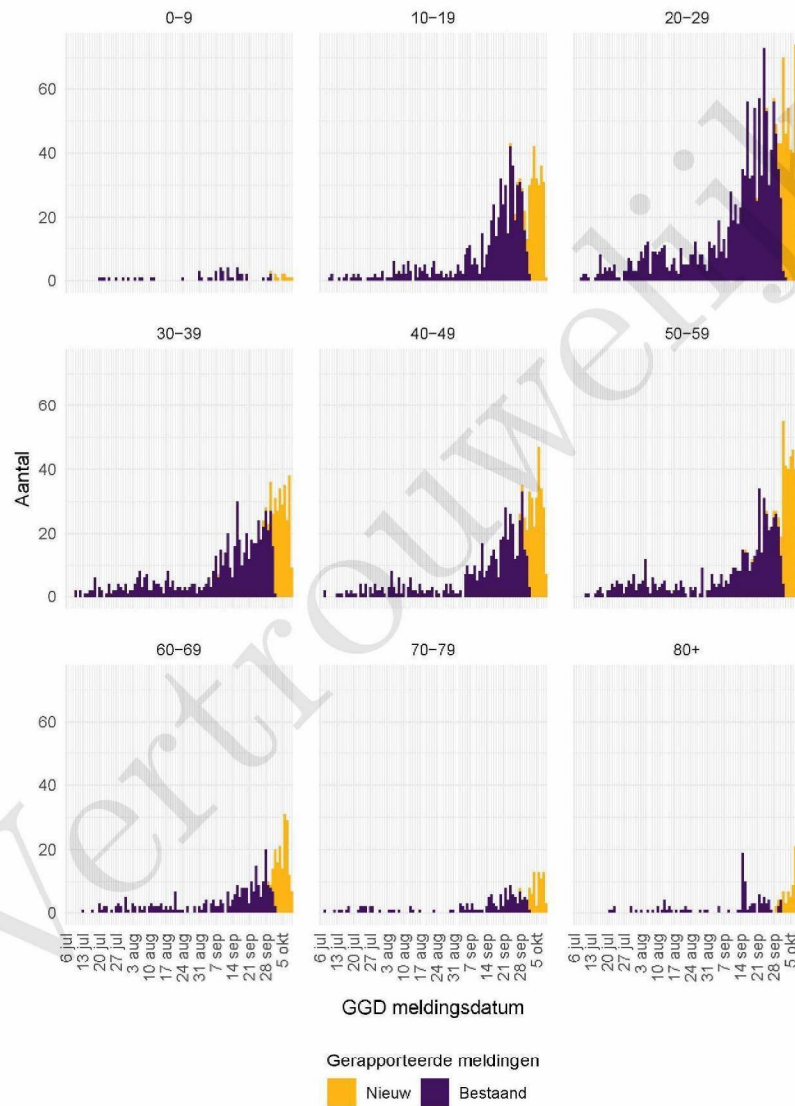
## 2 COVID-19 meldingen aan de GGD Hollands-Midden vanaf 6 juli 2020



Figuur 1: Aantal aan de GGD gemelde COVID-19 patiënten vanaf 6 juli 2020. (A) Aantal aan de GGD gemelde COVID-19 patiënten, naar meldingsdatum. (B) Aantal aan de GGD gemelde in het ziekenhuis opgenomen COVID-19 patiënten, naar datum van ziekenhuisopname. (C) Aantal aan de GGD gemelde overleden COVID-19 patiënten, naar datum van overlijden.

Meldingen aan het RIVM van 6 juli t/m 2 oktober 10:00 uur zijn in deze grafieken weergegeven in paars. Meldingen van 2 oktober 10:01 uur t/m 9 oktober 10:00 uur zijn weergegeven in geel. Sinds 1 juni kan iedereen zich met klachten laten testen. Toch is het aannemelijk dat niet alle COVID-19 patiënten getest worden. De werkelijke aantallen in Nederland zijn daarom waarschijnlijk hoger dan de aantallen die hier weergegeven worden. Van enkele patiënten is de datum van opname en/of de datum van overlijden niet bekend. Deze kunnen daarom niet worden weergegeven in deze figuren. Een leeg figuur betekent dat er in de betreffende periode geen meldingen waren.

## 2 COVID-19 MELDINGEN AAN DE GGD HOLLANDS-MIDDEN VANAF 6 JULI 2020



Figuur 2: Aantal aan de GGD gemelde COVID-19 patiënten vanaf 6 juli 2020, per leeftijdsgroep. Een leeg figuur betekent dat er in de betreffende periode geen meldingen waren.

### 3 Top vijf gemeenten in de afgelopen week

In de afgelopen week zijn binnen de veiligheidsregio('s) van GGD Hollands-Midden het grootste aantal GGD-meldingen ontvangen van COVID-19 patiënten die woonachtig zijn in de onderstaande gemeentes. Dit kunnen dus ook meldingen betreffen van personen die bij een teststraat in een andere GGD-regio zijn getest.

Tabel 2: De vijf gemeenten met het grootste aantal aan de GGD gemelde COVID-19 patiënten in de afgelopen week <sup>1,2</sup>

Veiligheidsregio	Gemeente	Aantal meldingen per 100.000	Aantal meldingen	Bevolking 2020
Hollands-Midden	Leiderdorp	269.8	73	27056
Hollands-Midden	Krimpenerwaard	252.1	142	56319
Hollands-Midden	Gouda	246.5	181	73427
Hollands-Midden	Katwijk	241.8	159	65753
Hollands-Midden	Zuidplas	225.6	99	43885

<sup>1</sup> Betreft het aantal COVID-19 patiënten met een datum van melding aan de GGD, opnamedatum of datum van overlijden in de periode van 2 oktober 10:01 t/m 9 oktober 10:00 uur.

<sup>2</sup> Sinds 1 juni kan iedereen met klachten zich laten testen. Toch is het aannemelijk dat niet alle COVID-19 patiënten getest worden. De werkelijke aantallen in Nederland zijn daarom waarschijnlijk hoger dan de aantallen die hier genoemd worden.

4 LEEFTIJDVERDELING EN MAN-VROUWVERDELING VAN BIJ GGD HOLLANDS-MIDDEN  
GEMELDE COVID-19 PATIËNTEN IN DE AFGELOPEN WEEK

#### 4 Leeftijdverdeling en man-vrouwverdeling van bij GGD Hollands-Midden gemelde COVID-19 patiënten in de afgelopen week

Tabel 3: Leeftijdverdeling van aan de GGD gemelde COVID-19 patiënten, van in het ziekenhuis opgenomen COVID-19 patiënten en van overleden COVID-19 patiënten in de afgelopen week<sup>1,2</sup>

Leeftijdsgroep	Totaal gemeld	%	Ziekenhuisopname	%	Overleden	%
Totaal gemeld	1655		22		2	
0-4	4	0.2	0	0.0	0	0.0
5-9	6	0.4	0	0.0	0	0.0
10-14	56	3.4	0	0.0	0	0.0
15-19	178	10.8	0	0.0	0	0.0
20-24	211	12.7	1	4.5	0	0.0
25-29	157	9.5	1	4.5	0	0.0
30-34	131	7.9	0	0.0	0	0.0
35-39	96	5.8	0	0.0	0	0.0
40-44	95	5.7	1	4.5	0	0.0
45-49	138	8.3	1	4.5	0	0.0
50-54	171	10.3	3	13.6	0	0.0
55-59	141	8.5	1	4.5	0	0.0
60-64	92	5.6	0	0.0	0	0.0
65-69	58	3.5	1	4.5	0	0.0
70-74	43	2.6	6	27.3	0	0.0
75-79	26	1.6	3	13.6	0	0.0
80-84	17	1.0	2	9.1	0	0.0
85-89	20	1.2	2	9.1	2	100.0
90-94	12	0.7	0	0.0	0	0.0
95+	3	0.2	0	0.0	0	0.0
Niet vermeld	0	0.0	0	0.0	0	0.0

<sup>1</sup> Betreft het aantal COVID-19 patiënten met een datum van melding aan de GGD, opnamedatum of datum van overlijden in de periode van 2 oktober 10:01 t/m 9 oktober 10:00 uur.

<sup>2</sup> Sinds 1 juni kan iedereen met klachten zich laten testen. Toch is het aannemelijk dat niet alle COVID-19 patiënten getest worden. De werkelijke aantallen in Nederland zijn daarom waarschijnlijk hoger dan de aantallen die hier genoemd worden. Het werkelijke aantal COVID-19 patiënten opgenomen in het ziekenhuis of overleden is hoger dan het aantal opgenomen of overleden patiënten gemeld in de surveillance, omdat de surveillance gebaseerd is op de informatie op het moment van melding. Aan het RIVM wordt niet gemeld wie hersteld is.

Tabel 4: Man-vrouwverdeling van aan de GGD gemelde COVID-19 patiënten, van in het ziekenhuis opgenomen COVID-19 patiënten en van overleden COVID-19 patiënten in de afgelopen week<sup>1,2</sup>

Geslacht	Totaal gemeld	%	Ziekenhuisopname	%	Overleden	%
Totaal gemeld	1655		22		2	
Man	727	43.9	13	59.1	1	50.0
Vrouw	928	56.1	9	40.9	1	50.0
Niet vermeld	0	0.0	0	0.0	0	0.0

<sup>1</sup> Betreft het aantal COVID-19 patiënten met een datum van melding aan de GGD, opnamedatum of datum van overlijden in de periode van 2 oktober 10:01 t/m 9 oktober 10:00 uur.

<sup>2</sup> Sinds 1 juni kan iedereen met klachten zich laten testen. Toch is het aannemelijk dat niet alle COVID-19 patiënten getest worden. De werkelijke aantallen in Nederland zijn daarom waarschijnlijk hoger dan de aantallen die hier genoemd worden. Het werkelijke aantal COVID-19 patiënten opgenomen in het ziekenhuis of overleden is hoger dan het aantal opgenomen of overleden patiënten gemeld in de surveillance, omdat de surveillance gebaseerd is op de informatie op het moment van melding. Aan het RIVM wordt niet gemeld wie hersteld is.

5 REISHISTORIE VAN BIJ GGD HOLLANDS-MIDDEN GEMELDE COVID-19 PATIËNTEN VANAF 6 JULI 2020 EN IN DE AFGELOPEN WEEK

## 5 Reishistorie van bij GGD Hollands-Midden gemelde COVID-19 patiënten vanaf 6 juli 2020 en in de afgelopen week

Tabel 5: Aantal aan de GGD gemelde COVID-19 patiënten die in de 14 dagen voor aanvang van de ziekte in het buitenland zijn geweest<sup>1</sup>

	Vanaf 6 juli		Afgelopen week <sup>2</sup>	
	Aantal	%	Aantal	%
Totaal gemeld	5765		1762	
Reishistorie	305	5.3	21	1.2
Geen reishistorie	4764	82.6	1334	75.7
Niet vermeld	696	12.1	407	23.1

<sup>1</sup> Of een COVID-19 patiënt wel of geen reishistorie heeft, wordt vanaf 31 augustus 2020 bepaald door de volgende criteria: a) De patiënt heeft bij de GGD aangegeven een reishistorie te hebben en b) er zit maximaal 14 dagen tussen de terugkomst en de eerste ziektedag van de patiënt.

<sup>2</sup> Meldingen die tussen 2 oktober 10:00 en 9 oktober 10:00 aan het RIVM zijn gemeld.

Tabel 6: Aantal aan de GGD gemelde COVID-19 patiënten die in de 14 dagen voor aanvang van de ziekte in het buitenland zijn geweest naar verblijfplaats

Land van verblijf	Vanaf 6 juli		Afgelopen week <sup>1</sup>	
	Aantal	%	Aantal	%
Frankrijk	61	20.0	3	14.3
Duitsland	50	16.4	3	14.3
Griekenland	37	12.1	2	9.5
België	33	10.8	1	4.8
Italië	26	8.5	1	4.8
Spanje	23	7.5	0	0.0
Turkije	20	6.6	1	4.8
Tsjechië	17	5.6	1	4.8
Hongarije	9	3.0	1	4.8
Polen	9	3.0	5	23.8
Oostenrijk	8	2.6	1	4.8
Groot-Brittannië	6	2.0	1	4.8
Luxemburg	6	2.0	1	4.8
Malta	5	1.6	0	0.0
Portugal	5	1.6	2	9.5
Overig	27	8.9	1	4.8

<sup>1</sup> Meldingen die tussen 2 oktober 10:00 en 9 oktober 10:00 aan het RIVM zijn gemeld.

6 BEROEP VAN BIJ GGD HOLLANDS-MIDDEN GEMELDE COVID-19 PATIËNTEN VANAF 6 JULI 2020 EN IN DE AFGELOPEN WEEK

**6 Beroep van bij GGD Hollands-Midden gemelde COVID-19 patiënten vanaf 6 juli 2020 en in de afgelopen week**

Tabel 7: Aantal aan de GGD gemelde COVID-19 patiënten naar beroep

Beroep	Vanaf 6 juli		Afgelopen week <sup>1</sup>	
	Aantal	%	Aantal	%
Totaal gemeld met beroep	5765		1762	
Afvalverwerking	1	0.0	0	0.0
Buitenland	2	0.0	0	0.0
Gezondheidsmedewerker	689	12.0	191	10.8
Groenvoorziening	17	0.3	4	0.2
Horecamedewerker	197	3.4	44	2.5
Klinisch laboratorium	6	0.1	1	0.1
Landbouw	10	0.2	2	0.1
N.v.t. (kinderen, gepensioneerden, werkzoekenden)	1592	27.6	391	22.2
Onderwijs	345	6.0	89	5.1
Overige contactberoepen	161	2.8	37	2.1
Schoonmaakbranche	37	0.6	8	0.5
Seksindustrie	0	0.0	0	0.0
Transport	69	1.2	14	0.8
Werk met dieren of dierlijke producten	31	0.5	2	0.1
Onbekend	843	14.6	495	28.1
Andere sector	1765	30.6	484	27.5

<sup>1</sup> Meldingen die tussen 2 oktober 10:00 en 9 oktober 10:00 aan het RIVM zijn gemeld.

7 *SETTING VAN MOGELIJKE BESMETTING VAN BIJ GGD HOLLANDS-MIDDEN GEMELDE COVID-19 PATIËNTEN VANAF 6 JULI 2020 EN IN DE AFGELOPEN WEEK*

**7 Setting van mogelijke besmetting van bij GGD Hollands-Midden gemelde COVID-19 patiënten vanaf 6 juli 2020 en in de afgelopen week**

In het brononderzoek door de GGD wordt bij COVID-19 patiënten nagegaan of er gerelateerde ziektegevallen zijn. Als dit het geval is wordt vermeld in welke setting de besmetting mogelijk heeft plaatsgevonden.

Tabel 8: Aantal aan de GGD gemelde COVID-19 patiënten naar aanwezigheid van gerelateerde ziektegevallen<sup>1</sup>

Gerelateerde ziektegevallen aanwezig	Vanaf 6 juli		Afgelopen week <sup>2</sup>	
	Aantal	%	Aantal	%
Totaal gemeld	5765		1762	
Ja, setting vermeld	1967	34.1	485	27.5
Ja, setting niet vermeld	658	11.4	173	9.8
Ja, setting onbekend	16	0.3	7	0.4
Nee	2187	37.9	605	34.3
Niet vermeld	937	16.3	492	27.9

<sup>1</sup> Sinds 1 juni kan iedereen met klachten zich laten testen. Toch is het aannemelijk dat niet alle COVID-19 patiënten getest worden. De werkelijke aantallen in Nederland zijn daarom waarschijnlijk hoger dan de aantallen die hier genoemd worden.

<sup>2</sup> Meldingen die tussen 2 oktober 10:00 en 9 oktober 10:00 aan het RIVM zijn gemeld.

7 SETTING VAN MOGELIJKE BESMETTING VAN BIJ GGD HOLLANDS-MIDDEN GEMELDE COVID-19 PATIËNTEN VANAF 6 JULI 2020 EN IN DE AFGELOPEN WEEK

Tabel 9: Vermelde mogelijke settings van besmetting van aan de GGD gemelde COVID-19 patiënten waarbij sprake is van gerelateerde gevallen<sup>1,2</sup>

Setting	Vanaf 6 juli		Afgelopen week <sup>3</sup>	
	Aantal	%	Aantal	%
Thuisituatie (huisgenoten)	1058	53.8	257	53.0
Overige familie	204	10.4	54	11.1
Partner, niet samenwonend <sup>4</sup>	3	0.2	0	0.0
Kennissen en vrienden <sup>4</sup>	85	4.3	19	3.9
Werk situatie	253	12.9	75	15.5
School en kinderopvang	68	3.5	19	3.9
Medereiziger / reis / vakantie <sup>4</sup>	41	2.1	6	1.2
Vlucht <sup>4</sup>	2	0.1	0	0.0
Horeca <sup>5</sup>	63	3.2	2	0.4
Feest / verjaardag / borrel <sup>4</sup>	16	0.8	2	0.4
Studentenvereniging/-activiteiten <sup>4</sup>	22	1.1	1	0.2
Vrijtijdsbesteding, zoals sportclub	95	4.8	26	5.4
Religieuze bijeenkomsten	4	0.2	2	0.4
Koor	6	0.3	1	0.2
1e lijn gezondheidszorg / huisarts	2	0.1	1	0.2
2e lijn gezondheidszorg / ziekenhuis	26	1.3	7	1.4
Overige gezondheidszorg	7	0.4	2	0.4
Verpleeghuis	130	6.6	26	5.4
Woonzorgcentrum voor ouderen	22	1.1	12	2.5
Woonvoorziening voor verstandelijk beperkten	24	1.2	17	3.5
Woonvoorziening voor lichamelijk beperkten	7	0.4	6	1.2
Overige woonvoorziening	6	0.3	3	0.6
Dagopvang voor ouderen	0	0.0	0	0.0
Dagopvang voor verstandelijk beperkten	0	0.0	0	0.0
Dagopvang voor lichamelijk beperkten	1	0.1	0	0.0
Overige dagopvang	2	0.1	1	0.2
Hospice	0	0.0	0	0.0
Uitvaart <sup>4</sup>	0	0.0	0	0.0
Overig	21	1.1	6	1.2

<sup>1</sup> Sinds 1 juni kan iedereen met klachten zich laten testen. Toch is het aannemelijk dat niet alle COVID-19 patiënten getest worden. De werkelijke aantallen in Nederland zijn daarom waarschijnlijk hoger dan de aantallen die hier genoemd worden.

<sup>2</sup> Per patiënt kunnen meerdere settings gerapporteerd zijn. De percentages in Tabel 9 worden berekend ten opzichte van het aantal patiënten waarbij sprake is van gerelateerde gevallen en tenminste één setting is vermeld (Tabel 8).

<sup>3</sup> Meldingen die tussen 2 oktober 10:00 en 9 oktober 10:00 aan het RIVM zijn gemeld.

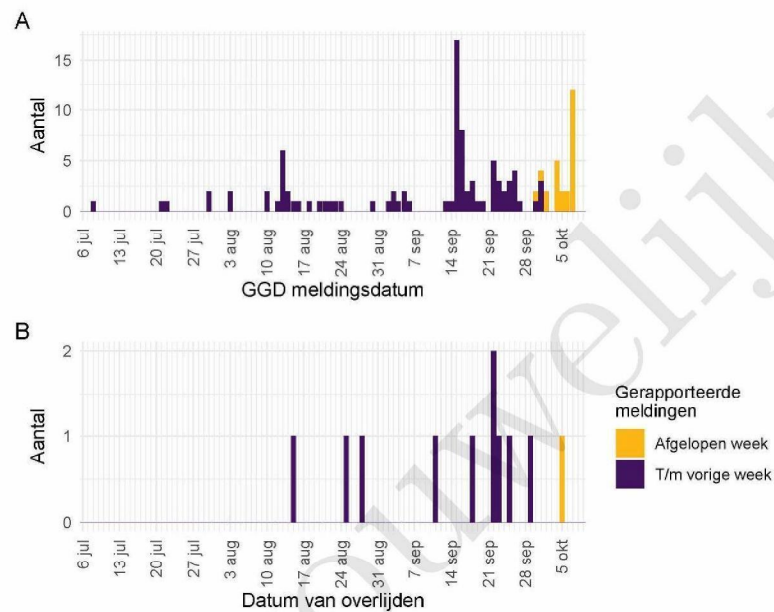
<sup>4</sup> Tot 6 augustus werden deze settings geregistreerd als 'overige setting'. Vanaf 6 augustus is de GGD gevraagd deze overige settings nader te specificeren.

<sup>5</sup> Vanaf 1 juli is deze setting gestructureerd nagevraagd.

## 8 Surveillance van COVID-19 in verpleeghuizen en woonzorgcentra vanaf 6 juli 2020

Vanaf 1 juli is gestructureerd nagevraagd of een persoon in een verpleeghuis of woonzorgcentrum woont. Vanaf 8 september wordt deze informatie gebruikt om het aantal COVID-19 patiënten woonachtig in een verpleeghuis of woonzorgcentrum, en het aantal bewoners met COVID-19 die overleden zijn, te monitoren.

Vertrouwelijk



Figuur 3: Aantal verpleeghuis- en woonzorgcentrumbewoners met COVID-19 gemeld aan de GGD vanaf 6 juli 2020<sup>1</sup>. (A) Aantal gemelde verpleeghuis- en woonzorgcentrumbewoners, naar publicatiedatum RIVM. (B) Aantal overleden verpleeghuis- en woonzorgcentrumbewoners, naar datum van overlijden.

<sup>1</sup> Vanaf 29 september is de definitie voor verpleeghuis- of woonzorgcentrumbewoner aangepast. Voorheen werd dit afgeleid uit een combinatie van woonlocatie en leeftijd (ouder dan 70) of doordat de GGD aangaf dat de besmetting in een verpleeghuis of woonzorgcentrum voor ouderen had plaats gevonden. Nu wordt door de GGD voor alle patiënten systematisch nagevraagd of zij bewoner zijn van een verpleeghuis of woonzorgcentrum voor ouderen. Indien onbekend is of een persoon in een verpleeghuis of woonzorgcentrum woont, wordt de oude definitie gebruikt. Deze definitieverandering -met terugwerkende kracht sinds 1 juli- geeft een scherper beeld (lager) van het werkelijk aantal besmette personen en locaties.

Meldingen aan het RIVM t/m 2 oktober 10:00 uur zijn in deze grafieken weergegeven in paars. Meldingen van 2 oktober 10:01 uur t/m 9 oktober 10:00 uur zijn weergegeven in geel. De werkelijke aantallen COVID-19 patiënten en overleden COVID-19 patiënten zijn hoger dan hier weergegeven omdat waarschijnlijk niet alle mogelijk besmette personen getest worden. Een leeg figuur betekent dat er in de betreffende periode geen meldingen waren.

## 9 Bron- en contactonderzoek van COVID-19 meldingen aan de GGD Hollands-Midden

### 9.1 Resultaten uit bron- en contactonderzoek

Wanneer iemand besmet is met het nieuwe coronavirus start de GGD met bron- en contactonderzoek (BCO) volgens een landelijk protocol, met als doel om verdere verspreiding van het virus te voorkomen. Het contactonderzoek richt zich op personen met wie de besmette persoon de afgelopen tijd in contact is geweest. Nauwe contacten zijn mensen waarmee langer dan 15 minuten op minder dan 1,5 meter afstand contact is geweest tijdens de besmettelijke periode, waarbij onderscheid wordt gemaakt tussen huisgenoten en overige nauwe contacten. Andere (niet nauwe) contacten van de besmette persoon zijn mensen die langer dan 15 minuten met de persoon in dezelfde ruimte waren, maar waar wel 1,5 meter afstand was.

De GGD neemt contact op met de nauwe contacten van de besmette persoon en adviseert hen tot 10 dagen na het laatste contact met de besmette persoon thuis in quarantaine te blijven. De andere (niet nauwe) contacten krijgen een brief of e-mail. Contacten moeten zich bij de eerste klachten zo snel mogelijk laten testen. Nauwe contacten worden op individuele basis geregistreerd, indien zij gelinkt zijn aan meerdere besmette personen worden ze niet dubbel in de rapportage meegenomen. Niet nauwe contacten worden pas individueel geregistreerd als ze zich bij de GGD melden met klachten.

9 BRON- EN CONTACTONDERZOEK VAN COVID-19 MELDINGEN AAN DE GGD  
HOLLANDS-MIDDEN

Tabel 10: Aantallen aan de GGD gemelde COVID-19 patiënten, aantallen gevonden in het kader van bron- en contactonderzoek en aantallen waarbij contactinventarisatie is uitgevoerd<sup>1</sup>

Week	Nieuwe meldingen	Gevonden ihkv BCO <sup>2</sup>		Contactinventarisatie uitgevoerd		Contactinventarisatie op tijd <sup>3</sup>	
		Aantal	%	Aantal	%	Aantal	%
27	18	—	—	18	100.0	16	94.1
28	19	2	10.5	19	100.0	17	100.0
29	56	16	28.6	56	100.0	44	89.8
30	96	30	31.2	96	100.0	79	94.0
31	124	48	38.7	124	100.0	84	94.4
32	188	49	26.1	186	98.9	74	71.2
33	161	30	18.6	159	98.8	91	89.2
34	145	27	18.6	144	99.3	103	92.8
35	129	19	14.7	129	100.0	99	87.6
36	219	46	21.0	214	97.7	114	73.1
37	413	46	11.1	397	96.1	171	57.4
38	798	60	7.5	757	94.9	190	45.9
39	1066	78	7.3	1049	98.4	239	52.9
40	1386	79	5.7	1269	91.6	232	54.0

<sup>1</sup> Contactinventarisatie houdt in dat de GGD voor elke nieuwe COVID-19 melding in kaart brengt welke contacten deze patiënt heeft gehad tijdens de besmettelijke periode, die twee dagen voor de start van de klachten begint.

<sup>2</sup> Geen volledige gegevens over week 27.

<sup>3</sup> Op tijd: contactinventarisatie 0-1 dag na datum melding index bij GGD. Sommige indexen hebben een datum contactinventarisatie vóór de datum dat de index gemeld is bij de GGD. Deze zijn geëxcludeerd.

9 BRON- EN CONTACTONDERZOEK VAN COVID-19 MELDINGEN AAN DE GGD  
HOLLANDS-MIDDEN

Tabel 11: Resultaten uit het bron- en contactonderzoek van de bij de GGD gemelde COVID-19 patiënten<sup>1</sup>

Soort contact <sup>2,3</sup>	Weeknummer <sup>4</sup>	Contacten <sup>5</sup>	Gemiddeld aantal contacten per nieuwe COVID-19 melding <sup>6</sup>	Positief geteste contacten <sup>7</sup>	% Positief geteste contacten <sup>7</sup>
Totaal	27	95	5.3	2	2.1
	28	115	6.1	1	0.9
	29	240	4.3	26	10.8
	30	363	3.8	40	11.0
	31	353	2.8	37	10.5
	32	341	1.8	45	13.2
	33	396	2.5	24	6.1
	34	457	3.2	31	6.8
	35	472	3.7	32	6.8
	36	523	2.4	63	12.0
	37	727	1.8	75	10.3
	38	456	0.6	48	10.5
	39	199	0.2	27	13.6
	40	137	0.1	10	7.3
Huisgenoten	27	34	1.9	1	2.9
	28	37	1.9	0	0.0
	29	69	1.2	14	20.3
	30	141	1.5	24	17.0
	31	158	1.3	30	19.0
	32	151	0.8	33	21.9
	33	207	1.3	18	8.7
	34	235	1.6	21	8.9
	35	201	1.6	18	9.0
	36	233	1.1	38	16.3
	37	495	1.2	58	11.7
	38	419	0.6	41	9.8
	39	185	0.2	25	13.5
	40	131	0.1	8	6.1
Overige nauwe contacten	27	61	3.4	1	1.6
	28	78	4.1	1	1.3
	29	169	3.0	12	7.1
	30	218	2.3	16	7.3
	31	193	1.6	7	3.6
	32	188	1.0	12	6.4
	33	186	1.2	6	3.2
	34	222	1.5	10	4.5
	35	271	2.1	14	5.2
	36	289	1.4	25	8.7
	37	230	0.6	17	7.4
38	36	0.0	6	16.7	
39	14	0.0	2	14.3	
40	6	0.0	2	33.3	

<sup>1</sup> Vanwege onvolledige registratie bij een aantal GGD'en in week 32, 33, 34 en 38 zijn de gegevens over deze weken mogelijk niet volledig.

<sup>2</sup> Andere, niet nauwe contacten zijn niet meegenomen in Totaal.

<sup>3</sup> Van enkele nauwe contacten is niet bekend wat voor soort contact ze zijn.

<sup>4</sup> Het weeknummer is gebaseerd op de datum van registratie bij de GGD.

<sup>5</sup> Het betreft alleen contacten die op individuele basis geregistreerd zijn door de GGD.

<sup>6</sup> Hierbij worden alleen de nieuwe COVID-19 meldingen meegenomen waarvoor contactinventarisatie is uitgevoerd, zie Tabel 10.

<sup>7</sup> In verband met de monitorperiode van 10 dagen zijn de gegevens over het aantal en percentage positief geteste contacten niet volledig voor de meest recente periode.

9 BRON- EN CONTACTONDERZOEK VAN COVID-19 MELDINGEN AAN DE GGD  
HOLLANDS-MIDDEN

Tabel 12: Resultaten uit het bron- en contactonderzoek onder niet nauwe contacten van de bij de GGD gemelde COVID-19 patiënten<sup>1</sup>

Soort contact	Week-nummer <sup>2</sup>	Contacten	Gemiddeld aantal contacten per nieuwe COVID-19 melding <sup>3</sup>
Niet nauwe contacten	27	224	12.4
	28	155	8.2
	29	58	1.0
	30	324	3.4
	31	246	2.0
	32	147	0.8
	33	190	1.2
	34	232	1.6
	35	271	2.1
	36	963	4.5
	37	1491	3.8
	38	3355	4.4
	39	3690	3.5
	40	3436	2.7

<sup>1</sup> Het weeknummer is gebaseerd op de datum van registratie bij de GGD.

<sup>2</sup> Hierbij worden alleen de nieuwe COVID-19 meldingen meegenomen waarvoor contactinventarisatie is uitgevoerd, zie Tabel 10.

<sup>3</sup> In verband met de monitorperiode van 10 dagen zijn de gegevens over het aantal en percentage positief geteste contacten niet volledig voor de meest recente periode.

Tabel 13: Resultaten uit het bron- en contactonderzoek onder niet nauwe contacten van de bij de GGD gemelde COVID-19 patiënten<sup>1</sup>, in Nederland

Soort contact	Weeknummer <sup>2</sup>	Contacten	Gemiddeld aantal contacten per nieuwe COVID-19 melding <sup>3</sup>
Niet nauwe contacten	27	2571	6.4
	28	2933	6.7
	29	5283	5.8
	30	7306	5.8
	31	12352	5.4
	32	17952	5.0
	33	18132	4.7
	34	19707	5.7
	35	23694	6.9
	36	28938	6.1
	37	48218	6.3

<sup>1</sup> Vanwege onvolledige registratie bij een aantal GGD'en in week 32, 33 en 34 zijn de gegevens over deze weken niet volledig en worden gegevens na week 37 niet weergegeven.

<sup>2</sup> Het weeknummer is gebaseerd op de datum van registratie bij de GGD.

<sup>3</sup> Hierbij worden alleen de nieuwe COVID-19 meldingen meegenomen waarvoor contactinventarisatie is uitgevoerd, zie Tabel 10.

<sup>4</sup> In verband met de monitorperiode van 10 dagen zijn de gegevens over het aantal en percentage positief geteste contacten niet volledig voor de meest recente periode.

9 BRON- EN CONTACTONDERZOEK VAN COVID-19 MELDINGEN AAN DE GGD  
HOLLANDS-MIDDEN

Tabel 14: Indicatoren van tijdigheid van het bron- en contactonderzoek van de bij de GGD gemelde COVID-19 patiënten, in Nederland

Soort contact <sup>1,2</sup>	Weeknummer	Contacten <sup>3</sup>	Bereikt	% Bereikt	Op tijd bereikt <sup>4</sup>	% Op tijd bereikt	Bereikt binnen 5 dagen na 1e ZD index <sup>5</sup>	% Bereikt binnen 5 dagen na 1e ZD index	
Totaal	27	1547	1478	95.5	929	80.4	580	47.2	
	28	1694	1600	94.5	861	78.2	736	59.2	
	29	3276	3166	96.6	1825	81.4	1461	58.8	
	30	4129	3956	95.8	2528	83.1	1805	56.1	
	31	6297	6067	96.3	3733	81.0	2679	54.5	
	32	7027	6533	93.0	4226	78.2	2971	54.8	
	33	7502	7100	94.6	4367	79.8	3098	55.9	
	34	8823	8221	93.2	4970	79.8	3642	56.1	
	35	10244	9615	93.9	6286	84.7	4883	63.5	
	36	13672	12957	94.8	8100	84.0	6149	61.1	
	37	17050	15539	91.1	10052	80.6	6825	54.0	
	Huisgenoten	27	614	587	95.6	390	75.7	248	48.1
		28	615	602	97.9	378	75.9	254	49.3
		29	1210	1177	97.3	687	76.1	543	55.2
30		1545	1481	95.9	959	77.8	641	50.1	
31		2415	2332	96.6	1548	80.2	1045	52.5	
32		2746	2534	92.3	1690	77.4	1117	52.8	
33		2704	2553	94.4	1704	77.6	1222	56.7	
34		3492	3255	93.2	2120	79.2	1472	54.8	
35		4130	3871	93.7	2621	82.1	1941	60.1	
36		5800	5506	94.9	3664	83.3	2751	61.1	
37		7658	7159	93.5	4715	80.5	3178	53.6	
Overige nauwe contacten		27	910	878	96.5	538	84.7	332	47.0
		28	1066	996	93.4	483	80.1	481	66.2
		29	2050	1979	96.5	1132	85.0	917	61.3
	30	2562	2462	96.1	1567	86.9	1163	60.3	
	31	3865	3724	96.4	2181	81.6	1631	55.9	
	32	4261	3981	93.4	2528	78.8	1848	56.1	
	33	4764	4522	94.9	2649	81.1	1871	55.4	
	34	5286	4936	93.4	2842	80.3	2163	57.0	
	35	6083	5729	94.2	3659	86.6	2939	66.1	
	36	7797	7396	94.9	4418	84.6	3393	61.1	
37	9272	8346	90.0	5330	80.6	3641	54.4		

<sup>1</sup> Andere, niet nauwe contacten zijn niet meegenomen in Totaal.

<sup>2</sup> Van enkele nauwe contacten is niet bekend wat voor soort contact ze zijn.

<sup>3</sup> Het betreft alleen contacten die op individuele basis geregistreerd zijn door de GGD. Vanwege onvolledige registratie bij een aantal GGD'en in week 32, 33 en 34 zijn de gegevens over aantal contacten over deze weken niet volledig en worden na week 37 niet weergegeven.

<sup>4</sup> Op tijd: startdatum monitoring binnen 2 dagen na datum melding index bij GGD. Sommige contacten hebben een startdatum monitoring vóór de datum dat de index gemeld is bij de GGD. Deze zijn geëxcludeerd.

<sup>5</sup> Sommige contacten hebben een startdatum monitoring vóór de eerste ziektedag van de index case. Deze zijn geëxcludeerd.

9 BRON- EN CONTACTONDERZOEK VAN COVID-19 MELDINGEN AAN DE GGD  
HOLLANDS-MIDDEN

Tabel 15: Indicatoren van tijdigheid van het bron- en contactonderzoek van de bij de GGD gemelde COVID-19 patiënten

Soort contact <sup>1,2</sup>	Weeknummer	Contacten <sup>3</sup>	Bereikt	% Bereikt	Op tijd bereikt <sup>4</sup>	% Op tijd bereikt	Bereikt binnen 5 dagen na 1e ZD index <sup>5</sup>	% Bereikt binnen 5 dagen na 1e ZD index		
Totaal	27	95	93	97.9	78	87.6	35	42.7		
	28	115	94	81.7	75	85.2	52	68.4		
	29	240	232	96.7	139	85.3	128	74.0		
	30	363	350	96.4	275	90.2	224	70.2		
	31	353	335	94.9	268	91.8	218	73.6		
	32	341	311	91.2	202	75.1	145	54.5		
	33	396	373	94.2	284	87.9	213	61.7		
	34	457	440	96.3	350	93.8	221	65.0		
	35	472	462	97.9	418	96.8	329	78.0		
	36	523	496	94.8	410	93.6	297	73.5		
	37	727	690	94.9	533	89.6	309	54.3		
	38	456	421	92.3	291	80.2	120	34.3		
	39	199	178	89.4	113	78.5	50	36.0		
	40	137	108	78.8	85	89.5	18	20.9		
	Huisgenoten	27	34	34	100.0	28	82.4	15	50.0	
		28	37	34	91.9	23	67.6	12	41.4	
		29	69	64	92.8	42	87.5	38	74.5	
		30	141	138	97.9	100	86.2	84	68.3	
		31	158	154	97.5	109	87.9	97	78.2	
		32	151	140	92.7	91	77.8	49	43.0	
		33	207	197	95.2	155	89.1	130	69.1	
		34	235	226	96.2	179	91.8	106	61.6	
		35	201	199	99.0	185	95.4	137	72.9	
		36	233	223	95.7	176	93.6	127	77.4	
		37	495	480	97.0	372	90.1	218	53.6	
		38	419	388	92.6	275	82.1	114	35.3	
		39	185	168	90.8	107	79.3	47	35.9	
		40	131	104	79.4	84	90.3	17	20.2	
		Overige nauwe contacten	27	61	59	96.7	50	90.9	20	38.5
			28	78	60	76.9	52	96.3	40	85.1
	29		169	167	98.8	96	84.2	90	74.4	
	30		218	211	96.8	175	92.6	139	71.3	
	31		193	180	93.3	159	94.6	120	70.2	
	32		188	170	90.4	110	72.8	96	63.6	
	33		186	173	93.0	127	87.0	82	53.2	
	34		222	214	96.4	171	96.1	115	68.5	
	35		271	263	97.0	233	97.9	192	82.1	
	36		289	272	94.1	233	93.6	169	70.7	
	37		230	210	91.3	161	88.5	91	56.2	
	38		36	32	88.9	15	55.6	6	23.1	
39	14		10	71.4	6	66.7	3	37.5		
40	6		4	66.7	1	50.0	1	50.0		

<sup>1</sup> Andere, niet nauwe contacten zijn niet meegenomen in Totaal.

<sup>2</sup> Van enkele nauwe contacten is niet bekend wat voor soort contact ze zijn.

<sup>3</sup> Het betreft alleen contacten die op individuele basis geregistreerd zijn door de GGD.

<sup>4</sup> Op tijd: startdatum monitoring binnen 2 dagen na datum melding index bij GGD. Sommige contacten hebben een startdatum monitoring vóór de datum dat de index gemeld is bij de GGD. Deze zijn geëxcludeerd.

<sup>5</sup> Sommige contacten hebben een startdatum monitoring vóór de eerste ziektedag van de index case. Deze zijn geëxcludeerd.

## 10 SARS-CoV-2 testen afgenomen door de GGD Hollands-Midden vanaf 1 juni

Vanaf 1 juni kunnen alle personen met klachten passend bij SARS-CoV-2 infectie (COVID-19) zich laten testen door de GGD, bijvoorbeeld in de teststraten. Voor 1 juni is in alle GGD regio's het afspraken- en uitslagensysteem CoronIT geïmplementeerd. Onderstaande rapportage is gebaseerd op CoronIT data van voorbije volledige kalenderweken vanaf 1 juni 2020, geëxporteerd op 8 oktober 2020. Totale aantallen uitslagen zijn gebaseerd op alleen positieve en negatieve uitslagen, testen met uitslag heranalyse of onbeoordeelbaar zijn geëxcludeerd. Omdat alleen geboortjaar beschikbaar is om de leeftijd van patiënten te bepalen, is 2020 minus het geboortjaar gebruikt om de leeftijd toe te kennen. Dit betekent dat ongeveer de helft van de patiënten een jaar te oud is ingeschat.

Tabel 16: Aantal testen uitgevoerd door de GGD, met bekende uitslag

Weeknummer	Totaal aantal testen met uitslag	Aantal positief	Percentage positief
23	2287	43	1.9
24	3389	62	1.8
25	3874	38	1.0
26	3917	14	0.4
27	3996	20	0.5
28	4271	19	0.4
29	5213	62	1.2
30	6974	88	1.3
31	5894	112	1.9
32	4717	180	3.8
33	4600	150	3.3
34	6207	121	1.9
35	6524	124	1.9
36	6801	230	3.4
37	8409	416	4.9
38	10110	679	6.7
39	11731	975	8.3
40 <sup>1</sup>	5894	578	9.8
Totaal	104808	3911	3.7

<sup>1</sup> De gegevens van week 40 zijn nog niet volledig.

## 10 SARS-COV-2 TESTEN AFGENOMEN DOOR DE GGD HOLLANDS-MIDDEN VANAF 1 JUNI

Tabel 17: Aantal testen en percentage positief per doelgroep uitgevoerd door de GGD.

Groep	Vanaf 1 juni			Afgelopen kalender week <sup>1</sup>		
	Aantal positief	Aantal getest	Percentage positief	Aantal positief	Aantal getest	Percentage positief
Kinderen 0-3 jaar	3	775	0.4	0	4	0.0
Kinderen 4-11 jaar	43	4731	0.9	1	40	2.5
Kinderen 12-17 jaar	261	9881	2.6	45	890	5.1
Zorgmedewerkers	251	7792	3.2	48	616	7.8
Onderwijs/kinderopvang	211	6257	3.4	51	606	8.4
Mantelzorgers	5	233	2.1	1	15	6.7
Horeca	116	1841	6.3	25	128	19.5
Handhaving	23	830	2.8	4	61	6.6
Contactberoep	378	10012	3.8	78	680	11.5
Overig/onbekend	2259	60550	3.7	295	2747	10.7
Getest ihkv BCO <sup>2</sup>	361	1906	18.9	30	107	28.0
Totaal	3911	104808	3.7	578	5894	9.8

<sup>1</sup> Van 28 september tot en met 4 oktober.

<sup>2</sup> Voor deze personen is geregistreerd dat zij getest zijn in het kader van bron- en contactonderzoek (BCO). Het werkelijk aantal geteste personen vanwege BCO is waarschijnlijk hoger.

Tabel 18: Het aantal testen afgenomen bij **volwassenen**, die niet in het kader van bron- en contactonderzoek zijn afgenomen, en waarbij geen beroepsuitvoering in de twee weken voor de test is gespecificeerd in CoronIT.

Weeknummer	Totaal aantal afspraken	Aantal afspraken zonder doelgroep informatie	Percentage zonder doelgroep informatie
23	1879	1388	73.9
24	3150	1872	59.4
25	2960	1493	50.4
26	3103	1403	45.2
27	3249	1481	45.6
28	3531	1510	42.8
29	4507	2003	44.4
30	6453	2912	45.1
31	5370	2701	50.3
32	4296	2232	52.0
33	4159	2179	52.4
34	5353	2649	49.5
35	4618	3168	68.6
36	4735	2074	43.8
37	4401	1771	40.2
38	3921	1857	47.4
39	5787	2373	41.0
40 <sup>1</sup>	5201	2006	38.6
Totaal	76673	37072	48.4

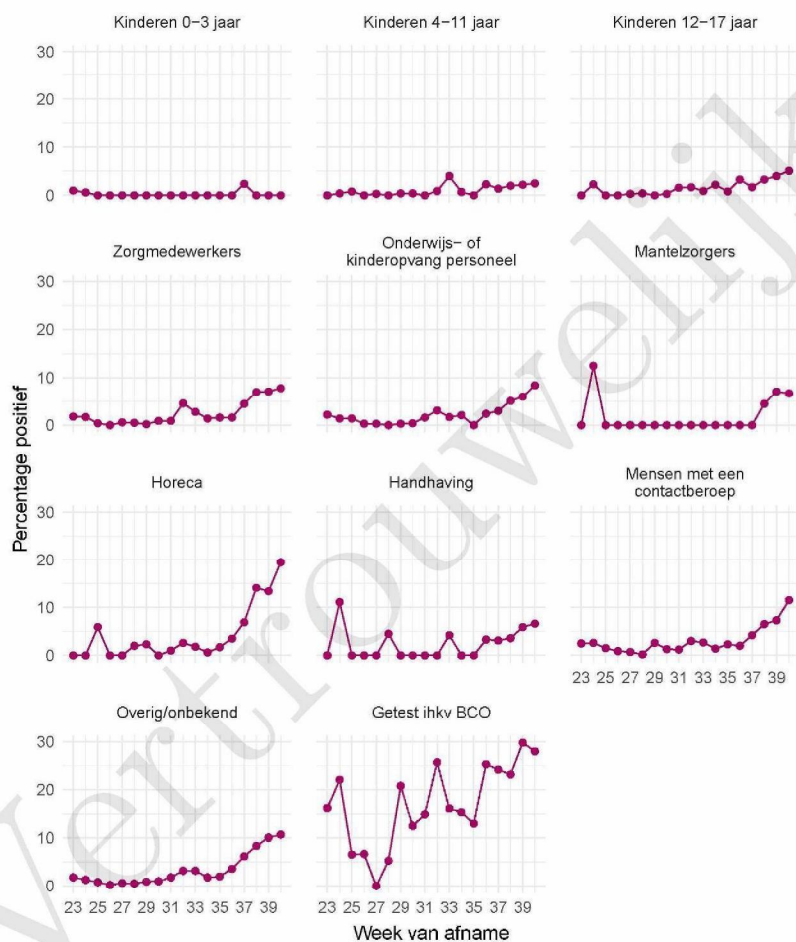
<sup>1</sup> De gegevens van week 40 zijn nog niet volledig.

## 10 SARS-COV-2 TESTEN AFGENOMEN DOOR DE GGD HOLLANDS-MIDDEN VANAF 1 JUNI

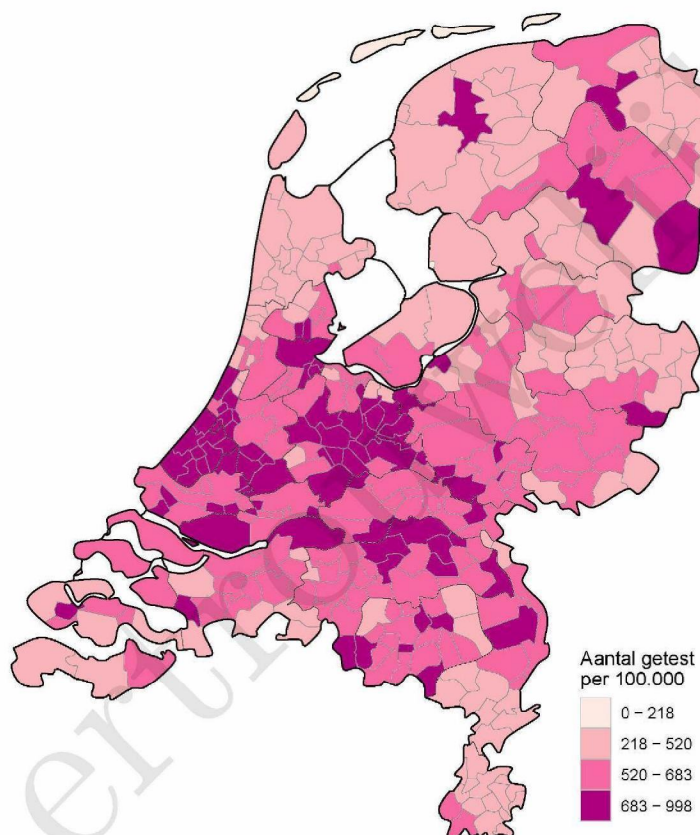


Figuur 4: Aantal positieve en negatieve testen per week en per doelgroep vanaf 1 juni. NB: De reikwijdtes van de y-assen verschillen. Een leeg figuur betekent dat er in de betreffende periode geen meldingen waren.

## 10 SARS-COV-2 TESTEN AFGENOMEN DOOR DE GGD HOLLANDS-MIDDEN VANAF 1 JUNI



Figuur 5: Percentage positieve testen per doelgroep en per kalenderweek vanaf 1 juni. Een leeg figuur betekent dat er in de betreffende periode geen meldingen waren.



Figuur 6: Aantal testen per 100.000 inwoners per GGD regio waar de patiënt woont in de afgelopen kalenderweek (van 28 september tot en met 4 oktober). De grijze lijnen geven de grenzen van de GGD-regio's weer.

## 10 SARS-COV-2 TESTEN AFGENOMEN DOOR DE GGD HOLLANDS-MIDDEN VANAF 1 JUNI

Tabel 19: Aantal positieve en negatieve testen vanaf 1 juni per leeftijdsgroep en geslacht.

Leeftijdsgroep	Mannen			Vrouwen		
	Aantal positief	Aantal getest	Percentage positief	Aantal positief	Aantal getest	Percentage positief
0-4	7	596	1.2	7	506	1.4
5-9	17	1419	1.2	18	1295	1.4
10-14	67	3382	2.0	59	2992	2.0
15-19	210	4452	4.7	234	4856	4.8
20-24	386	4629	8.3	418	6613	6.3
25-29	200	4153	4.8	221	6120	3.6
30-34	158	4382	3.6	186	6424	2.9
35-39	124	4112	3.0	128	5863	2.2
40-44	111	3452	3.2	109	4841	2.3
45-49	100	2831	3.5	166	4084	4.1
50-54	137	2796	4.9	166	3840	4.3
55-59	140	2361	5.9	132	3673	3.6
60-64	92	2225	4.1	87	3062	2.8
65-69	41	1671	2.5	43	2065	2.1
70-74	39	1326	2.9	34	1551	2.2
75-79	15	656	2.3	13	757	1.7
80-84	5	333	1.5	6	384	1.6
85-89	2	132	1.5	1	139	0.7
90-94	0	35	0.0	1	30	3.3
95+	1	5	20.0	0	7	0.0
Niet vermeld	0	0	0.0	0	0	0.0
Totaal	1852	44948	4.1	2029	59102	3.4

## 10 SARS-COV-2 TESTEN AFGENOMEN DOOR DE GGD HOLLANDS-MIDDEN VANAF 1 JUNI

Tabel 20: Aantal testen afgenomen op de GGD testlocaties per week van de afspraak.

Afnamelocatie	Afspraak week	Aantal getest
GGD Gouda - ALLEEN Zorgmedewerkers	23	0
	24	0
	25	0
	26	0
	27	0
	28	0
	29	60
	30	99
	31	94
	32	107
	33	97
	34	123
	35	125
	36	130
	37	0
	38	0
GGD Hollands Midden - Thuisbemonstering	39	0
	40	0
	23	0
	24	57
	25	34
	26	10
	27	0
	28	0
	29	7
	30	18
	31	99
	32	10
GGD Leiderdorp - ALLEEN Zorgmedewerkers	33	12
	34	6
	35	7
	36	7
	37	5
	38	6
	39	13
	40	29
	23	0
	24	0
	25	0
	26	0
27	0	
28	90	
29	48	
30	109	
31	65	
32	103	

## 10 SARS-COV-2 TESTEN AFGENOMEN DOOR DE GGD HOLLANDS-MIDDEN VANAF 1 JUNI

Tabel 20: Aantal testen afgenomen op de GGD testlocaties per week van de afspraak.  
(continued)

Afamelocatie	Afspraak week	Aantal getest
	33	109
	34	142
	35	134
	36	163
	37	0
	38	0
	39	0
	40	0
GGD ZH Leiderdorp - Alrijne ZH - Simon Smitweg 1	23	0
	24	0
	25	0
	26	0
	27	120
	28	0
	29	0
	30	0
	31	0
	32	0
	33	0
	34	0
	35	0
	36	0
	37	0
	38	0
	39	0
	40	0
PRIO ZII D Alphen a/d Rijn - Kalkovenweg 7	23	0
	24	0
	25	0
	26	0
	27	0
	28	0
	29	0
	30	0
	31	0
	32	0
	33	0
	34	0
	35	0
	36	0
	37	0
	38	0
	39	118
	40	91
PRIO ZH D Gouda - Doesburgweg 7	23	0

## 10 SARS-COV-2 TESTEN AFGENOMEN DOOR DE GGD HOLLANDS-MIDDEN VANAF 1 JUNI

Tabel 20: Aantal testen afgenomen op de GGD testlocaties per week van de afspraak.  
(continued)

Afamelocatie	Afspraak week	Aantal getest
	24	0
	25	0
	26	0
	27	0
	28	0
	29	0
	30	0
	31	0
	32	0
	33	0
	34	0
	35	0
	36	0
	37	180
	38	238
	39	421
	40	292
PRIO ZH D Katwijk - 1e Mientlaan 29	23	0
	24	0
	25	0
	26	0
	27	0
	28	0
	29	0
	30	0
	31	0
	32	0
	33	0
	34	0
	35	0
	36	0
	37	0
	38	0
	39	114
	40	99
PRIO ZH D Leiderdorp - Simon Smitweg 1	23	0
	24	0
	25	0
	26	0
	27	0
	28	0
	29	0
	30	0
	31	0
	32	0

Tabel 20: Aantal testen afgenomen op de GGD testlocaties per week van de afspraak.  
(continued)

Afnamelocatie	Afspraak week	Aantal getest
	33	0
	34	0
	35	0
	36	0
	37	204
	38	201
	39	359
	40	259
ZH D Alphen a/d Rijn - Euromarkt - Gamma	23	0
	24	0
	25	0
	26	522
	27	0
	28	0
	29	0
	30	0
	31	0
	32	0
	33	0
	34	0
	35	0
	36	0
	37	0
	38	0
	39	0
	40	0
ZH D Alphen a/d Rijn - Euromarkt - Gamma	23	183
	24	428
	25	420
	26	0
	27	0
	28	0
	29	0
	30	0
	31	0
	32	0
	33	0
	34	0
	35	0
	36	0
	37	0
	38	0
	39	0
	40	0
ZH D Alphen a/d Rijn - Kalkovenweg 7	23	0

Tabel 20: Aantal testen afgenomen op de GGD testlocaties per week van de afspraak.  
(continued)

Afamelocatie	Afspraak week	Aantal getest
	24	0
	25	0
	26	0
	27	0
	28	0
	29	0
	30	0
	31	0
	32	0
	33	0
	34	646
	35	695
	36	654
	37	639
	38	659
	39	899
	40	982
ZH D Alphen a/d Rijn - Locatie Euromarkt	23	0
	24	0
	25	0
	26	0
	27	671
	28	514
	29	1
	30	0
	31	0
	32	0
	33	0
	34	0
	35	0
	36	0
	37	0
	38	0
	39	0
	40	0
ZH D Alphen a/d Rijn – Walk-In - loc.Euromarkt 141	23	0
	24	0
	25	0
	26	0
	27	0
	28	0
	29	0
	30	0
	31	0
	32	552

## 10 SARS-COV-2 TESTEN AFGENOMEN DOOR DE GGD HOLLANDS-MIDDEN VANAF 1 JUNI

Tabel 20: Aantal testen afgenomen op de GGD testlocaties per week van de afspraak.  
(continued)

Afamelocatie	Afspraak week	Aantal getest
	33	540
	34	0
	35	0
	36	0
	37	0
	38	0
	39	0
	40	0
ZH D Gouda - Gerbrandyweg 12	23	517
	24	1175
	25	1065
	26	0
	27	0
	28	0
	29	0
	30	0
	31	0
	32	0
	33	0
	34	0
	35	0
	36	0
	37	0
	38	0
	39	0
	40	0
ZH D Gouda Parkeergarage Go-Stores	23	0
	24	0
	25	0
	26	964
	27	949
	28	1034
	29	1273
	30	1520
	31	1086
	32	1479
	33	1231
	34	1576
	35	1520
	36	1532
	37	1539
	38	1523
	39	1453
	40	1064
ZH D Katwijk - 1e Mientlaan 29	23	0

## 10 SARS-COV-2 TESTEN AFGENOMEN DOOR DE GGD HOLLANDS-MIDDEN VANAF 1 JUNI

Tabel 20: Aantal testen afgenomen op de GGD testlocaties per week van de afspraak.  
(continued)

Afamelocatie	Afspraak week	Aantal getest
	24	0
	25	0
	26	0
	27	0
	28	0
	29	0
	30	0
	31	0
	32	0
	33	0
	34	0
	35	0
	36	555
	37	658
	38	641
	39	877
	40	1007
ZH D Katwijk Prins Hendrikkade 138-139	23	0
	24	0
	25	0
	26	0
	27	0
	28	0
	29	0
	30	0
	31	0
	32	542
	33	540
	34	627
	35	645
	36	101
	37	0
	38	0
	39	0
	40	0
ZH D Leiderdorp - Alrijne ZH -Simon Smitweg 1	23	1314
	24	1599
	25	1844
	26	1944
	27	1667
	28	1878
	29	2169
	30	3349
	31	2711
	32	1867

Tabel 20: Aantal testen afgenomen op de GGD testlocaties per week van de afspraak.  
(continued)

Afamelocatie	Afspraak week	Aantal getest
	33	2051
	34	2823
	35	1973
	36	2207
	37	2233
	38	2208
	39	3222
	40	2537
ZH F Alphen a/d Rijn – Walk-In - loc.Euromarkt 141	23	0
	24	0
	25	0
	26	0
	27	0
	28	0
	29	886
	30	1224
	31	1013
	32	0
	33	0
	34	0
	35	0
	36	0
	37	0
	38	0
	39	0
	40	0
ZH F Katwijk Prins Hendrikkade 138-139	23	177
	24	468
	25	388
	26	518
	27	576
	28	555
	29	574
	30	738
	31	703
	32	0
	33	0
	34	0
	35	0
	36	0
	37	0
	38	0
	39	0
	40	0

## 11 Vergelijking met landelijke situatie

Tabel 21: Aantal meldingen van de afgelopen en vorige week

Veiligheidsregio	Aantal meldingen afgelopen week	Aantal meldingen per 100000 afgelopen week	Aantal meldingen vorige week	Aantal meldingen per 100000 vorige week
Nederland-totaal	33888	194.7	22013	126.5
Rotterdam-Rijnmond	4476	338.2	3024	228.5
Amsterdam-Amstelland	3615	337.7	2928	273.5
Haaglanden	3373	302.0	2480	222.0
Zuid-Holland-Zuid	1103	240.1	555	120.8
Utrecht	3174	234.3	1874	138.3
Zaanstreek-Waterland	747	220.2	488	143.9
Hollands-Midden	1762	217.8	1241	153.4
Brabant-Zuidoost	1642	210.3	919	117.7
Gooi en Vechtstreek	508	197.6	287	111.6
Kennemerland	1064	193.5	733	133.3
Twente	1126	178.4	568	90.0
Midden- en West-Brabant	1954	174.6	1035	92.5
Gelderland-Zuid	966	172.0	764	136.0
Gelderland-Midden	1195	171.5	667	95.7
Groningen	930	158.7	488	83.3
Brabant-Noord	996	150.2	576	86.8
Flevoland	556	131.4	341	80.6
Noord- en Oost-Gelderland	935	113.0	571	69.0
IJsselland	600	112.9	362	68.1
Noord-Holland-Noord	705	106.4	458	69.1
Limburg-Noord	548	105.4	347	66.7
Fryslân	675	103.9	552	84.9
Drenthe	484	98.0	379	76.8
Zeeland	300	78.2	115	30.0
Limburg-Zuid	440	73.7	253	42.4

## 11 VERGELIJKING MET LANDELIJKE SITUATIE

Tabel 22: Leeftijdverdeling van de GGD t.o.v. leeftijdsverdeling Nederland over de afgelopen week

Leeftijdsgroep	Totaal gemeld GGD	% GGD	Totaal gemeld Nederland	% Nederland
Totaal gemeld	1655		31646	
0-4	4	0.2	40	0.1
5-9	6	0.4	94	0.3
10-14	56	3.4	896	2.8
15-19	178	10.8	2901	9.2
20-24	211	12.7	4028	12.7
25-29	157	9.5	3349	10.6
30-34	131	7.9	2628	8.3
35-39	96	5.8	2203	7.0
40-44	95	5.7	2191	6.9
45-49	138	8.3	2612	8.3
50-54	171	10.3	2949	9.3
55-59	141	8.5	2525	8.0
60-64	92	5.6	1803	5.7
65-69	58	3.5	1034	3.3
70-74	43	2.6	808	2.6
75-79	26	1.6	540	1.7
80-84	17	1.0	451	1.4
85-89	20	1.2	338	1.1
90-94	12	0.7	173	0.5
95+	3	0.2	71	0.2
Niet vermeld	0	0.0	12	0.0

## 11 VERGELIJKING MET LANDELIJKE SITUATIE

Tabel 23: Top 10 settings<sup>1</sup> van de GGD t.o.v. de settings-aantallen in Nederland over de afgelopen week

Setting	Aantal Nederland	% Nederland	Aantal GGD	% GGD
Thuisituatie (huisgenoten)	3484	55.8	257	53.0
Werksituatie	822	13.2	75	15.5
Overige familie	641	10.3	54	11.1
Vrijtijdsbesteding, zoals sportclub	286	4.6	26	5.4
Verpleeghuis	533	8.5	26	5.4
School en kinderopvang	282	4.5	19	3.9
Kenissen en vrienden	235	3.8	19	3.9
Woonvoorziening voor verstandelijk beperkten	85	1.4	17	3.5
Woonzorgcentrum voor ouderen	129	2.1	12	2.5
2e lijn gezondheidszorg / ziekenhuis	127	2.0	7	1.4

<sup>1</sup> Alleen settings waarvan er minstens 1 aantal bekend is, worden gepresenteerd.